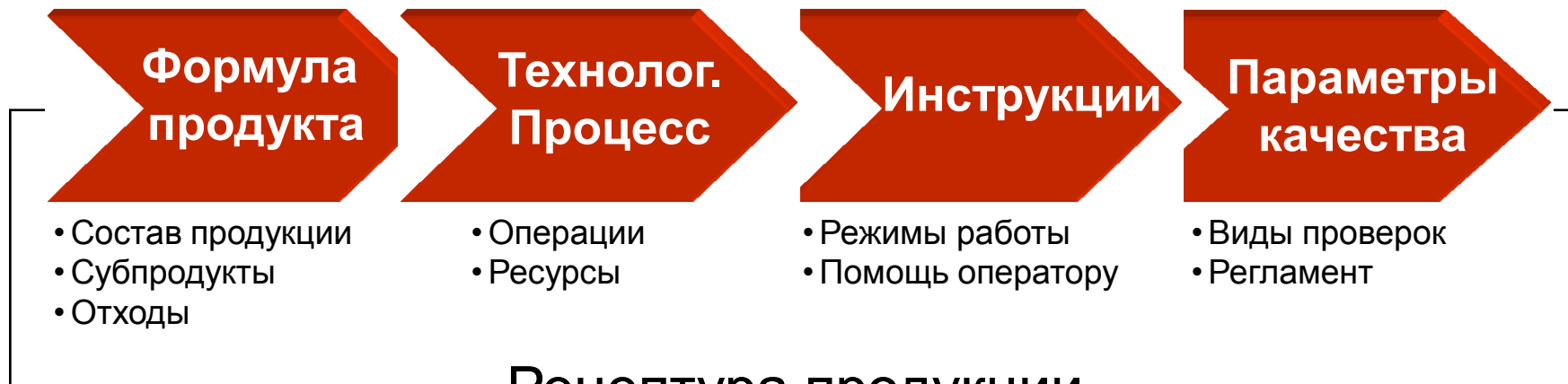


Основное производство

- Управление нормативами
- Оперативное управление
- Контроль качества продукции
- Производственная себестоимость



Централизованное управление нормативами



Рецептура продукции

- Учет качества сырья (постность, жиробаланс)
- Специфика оборудования (замес)
- Сезонные факторы
- Экспериментальное производство



Управление запасами и заданиями

Позиция

Склад

Место

Партия

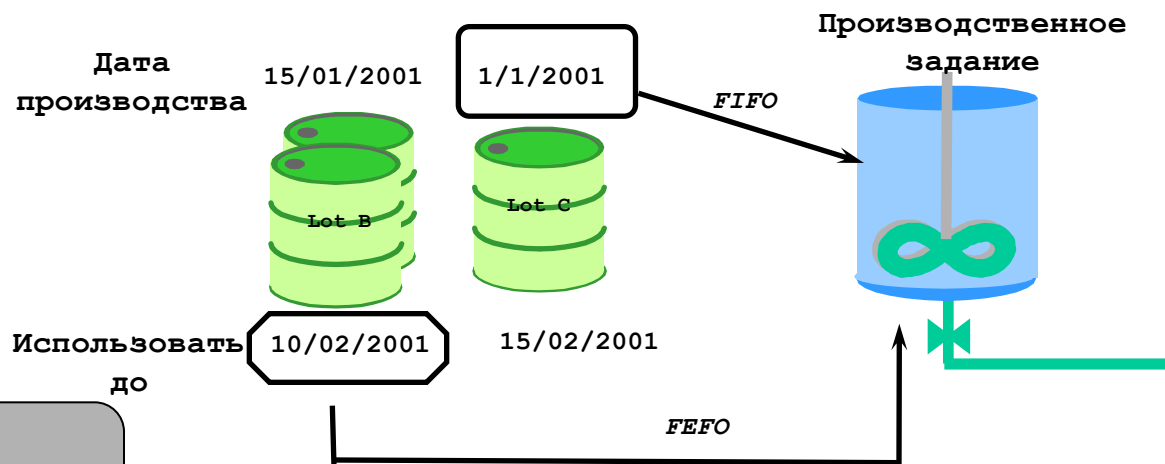
Субпартия

Статус

Сорт

Реальный вес

- Сроки годности
- Учет качественных параметров
- Множество единиц измерения
- ABC – анализ
- Различные правила резервирования



ORACLE

- Учет в другой ЕИ, пересчет для конкретной партии
- Постность

Процесс контроля качества

Параметры
контроля и
правила

Определение
спецификаций

Формирование
заданий на отбор
проб качества

WF

ERES Пробы
(задания)

- ✓ *Разные виды тестов*
- ✓ *Задание точности измерений*
- ✓ *Определение действий в разных ситуациях*
- ✓ *Частота и продолжительность теста*



ERES Ввод
результатов
проверки

Повторное
взятие проб

WF

Дополнительные
действия

WF

ERES = Электронная подпись

WF = Документооборот

Процедуры контроля качества

Результаты: спецификация (Солод. Вх.контроль, 1)

Проба **PR1** **002022** Состояние **Выполняется**

Позиция **ВМ-ВМ-SOLOD** **Вм-ВМ-SOLOD** Оставшееся кол. **10** **Кг**

Проверки **Внутреннее** **Внешнее** **Оценка**

№	Проверка	# Пробы	Результат	Контроль	Минимум	Максимум	О []
10	Экстрактивность	1	86.00000		80.00000	100.00000	▼
20	Гомогенность	1	73.000	80.000	70.000	100.000	▼
30	Фриабильность	1	90.000		80.000	100.000	▼
40	Индекс Кольбаха	1	40.000	40.000	38.000	42.000	▼
50	Свободный аминный	1	131.090910000	160.000000000	130.000000000	180.000000000	▼
60	Сито 2.2 мм	1	.700	.500	.000	1.500	▼
70	Сито 2.5 мм	1	96.000	95.000	85.000	100.000	▼
80	Солод. Запах	1	Кислый	Без запаха			▼

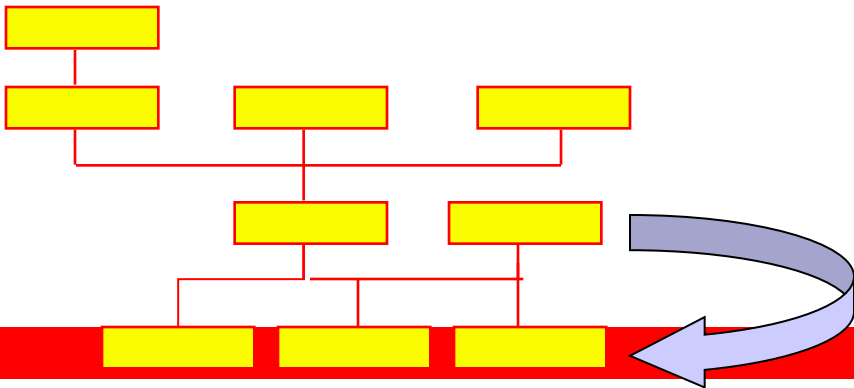
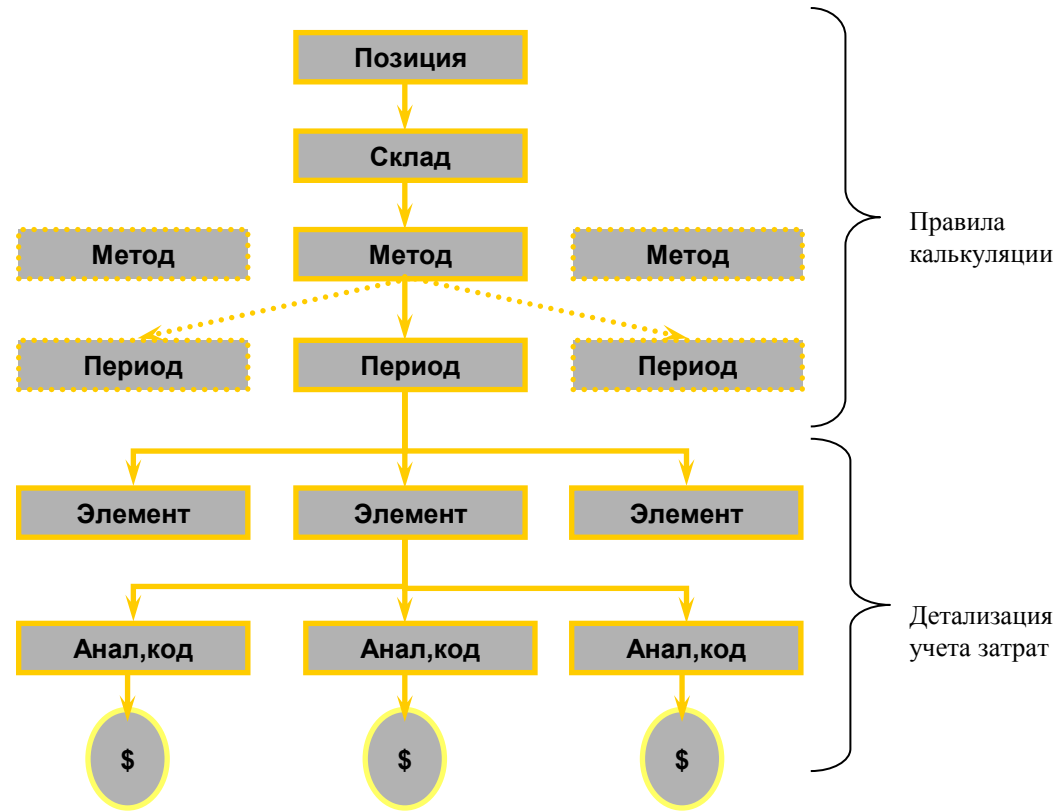
Метод **DEFAULT** Един. Класс

Опис. проверки **Запах солода. Входной контроль** Тип данных **Список значений пр**

Расчет выражений

Калькуляция себестоимости

- Плановая и факт. Себестоимость
- Разные базы для распределения затрат
- Детальная аналитика
- Учет доп.затрат (Мойка линий)



- Циклы переработки
- Учет субпродуктов (шрот)

Некоторые клиенты Oracle

- **Foremost Farms** - Один из 10 крупнейших производителей мяса в США
- **Weyl Beef** - Крупнейший производитель мяса в Нидерландах
- **Animex** - Крупнейший производитель мяса и птицы в Польше
- **Bertin** - Крупнейший производитель мяса в Бразилии
- **Rudolph Foods** - Крупнейшая свиноферма
- **Bartter Chicken** - Второй по величине птицеводческая ферма в Австралии

- **Seoul Dairy**-Крупнейший молочный комбинат в Корее
- **Alpina**- Лидер производства молочных продуктов в Латинской Америке
- **Hatsun Agro**- Крупнейший частный молочный комбинат в Индии
- **Mother Dairy**- Крупнейшее объединение молочных ферм в Индии
- **Schreiber Foods** - Крупнейшая частная компания по производству сыра



- Крупнейший производитель мяса в Нидерландах.
- Производственные заводы в Германии и Нидерландах.
- Убой примерно 4500 голов в неделю, производство свежих, замороженных, очищенных от костей и упакованных продуктов
- С октября 1999 – одно из первых внедрений R11
- Используют Oracle Process Manufacturing and Oracle Financials

Ключевые преимущества

- Настраиваемое, масштабируемое решение
- Улучшение управление запасами
- Низкая стоимость владения



- Bartter (Австралия) – второй по величине производитель птицы в Австралии
- Производство и дистрибуция свежих, замороженных и упакованных кур.
- 6 производственных заводов и 3 центра дистрибуции с 3800 служащими
- Годовой доход - \$ 500 миллионов.

Ключевые преимущества

- Интегрированное решение для управления предприятием
- Возможность использования двух единиц измерения



- Animex (Poland) – подразделение американской компании Smithfield Foods.
- **Animex** – крупнейший производитель мяса и птицы в Польше. Годовой доход - \$ 500 миллионов
- Дочерние компании в России, Германии, Италии, Франции, Великобритании
- Внедрение OPM, Financials, Purchasing, OM, Business Intelligence

Ключевые преимущества

- Точное определение себестоимости
- Оптимизация использования складских запасов
- Своевременные и подробные отчеты



- Bertin (Бразилия) - один из крупнейших производителей мяса в Латинской Америке
- 5 производственных заводов с средним убоем 130.000 голов в месяц. 12.000 служащих в 27 странах мира
- Используют OPM Inventory, OPM Costing, OPM Production, OPM Formulas, OPM Process Engineer, OPM MPS-MRP
- Автоматизация завода в Бразилии (Lins)

Ключевые преимущества

- Управление себестоимостью, интегрированное с другими системами
- Точное управление складом, сокращение цикла планирования